

**Országos
kompetenciamérés
2018**



FIT-jelentés

Telephelyi jelentés

6. évfolyam :: Általános iskola

Carl Rogers Személyközpontú Óvoda és Általános Iskola

1113 Budapest, Aga utca 10.

OM azonosító: 035011

Telephely kódja: 001



EMBERI ERŐFORRÁSOK
MINISZTERIUMA

 **KTATÁSI HIVATAL**



FIGYELEM! Kérjük, tartsa szem előtt, hogy a 2016/2017. tanévtől a képzési formák elnevezései megváltoztak. A jelentésben a hatályos köznevelési törvényben felsorolt képzési formák megnevezései szerepelnek: a korábbi szakközépiskola szakgimnáziumként, a korábbi szakiskola szakközépiskolaként, a korábbi speciális szakiskola szakiskolaként került feltüntetésre.

Létszám adatok

A telephely létszámadatai az általános iskolai képzéstípusban a 6. évfolyamon

Osztály neve	Tanulók száma						A jelentésben szereplők
	Összesen	SNI tanulók	Mentesült tanulók	BTMN tanulók	HHH tanulók	Jelentésre jogosult tanulók	
6.	20	1	0	2	0	19	18
Összesen	20	1	0	2	0	19	18

A Tanulói háttérkérdőívre és a családháttér-indexre vonatkozó létszám adatok

Osztály neve	Tanulók száma		
	Jelentésre jogosultak	Tanulói kérdőívet kitöltötte	Van CSH-indexe
6.	19	9	9
Összesen	19	9	9

A telephely CSH-indexének számításához nem áll rendelkezésre elegendő adat. Legfeljebb kilenc tanulónak volt családháttér-indexe a telephelyen.

A sajátos nevelési igényű vagy problémákkal küzdő tanulók adatai

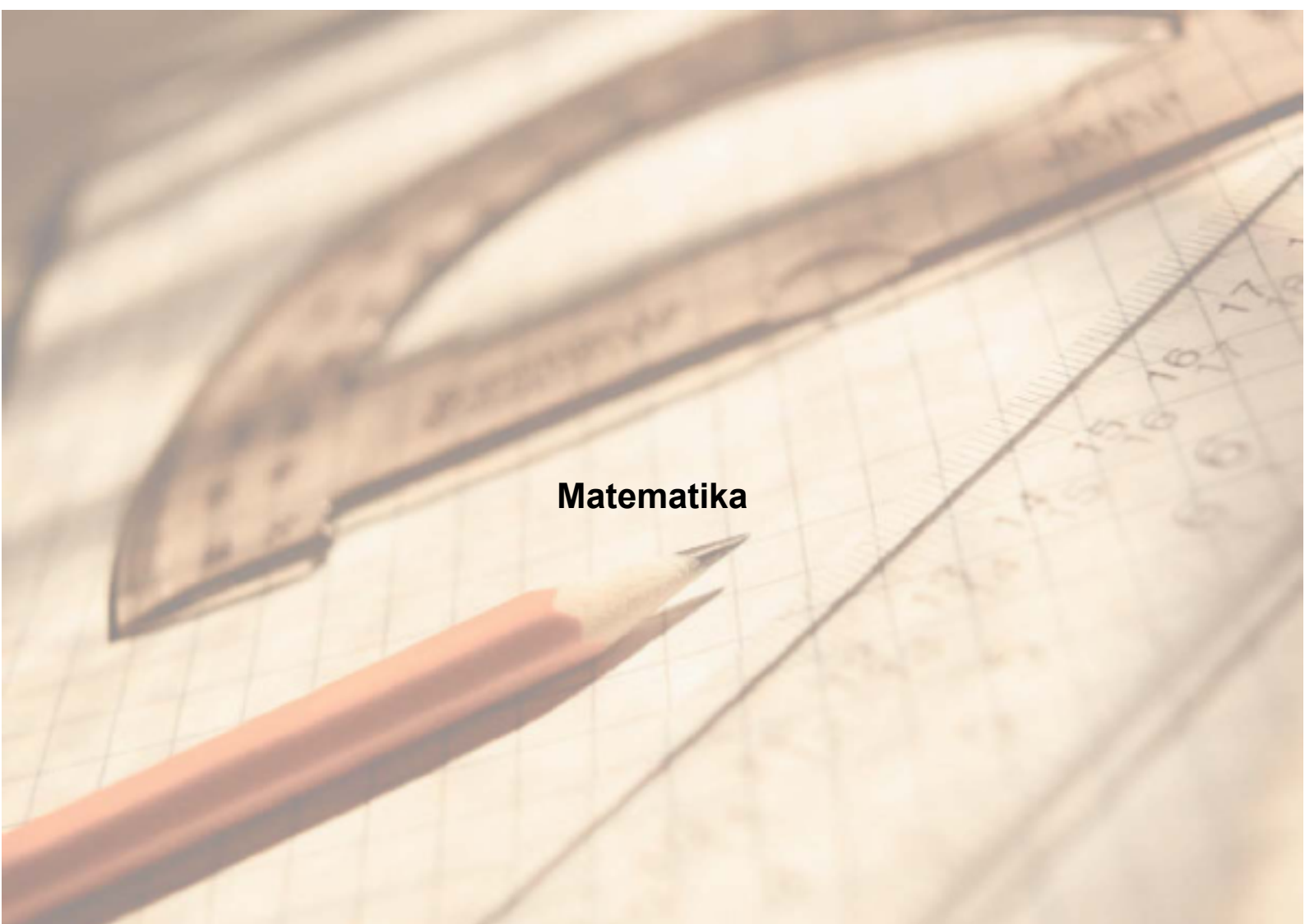
Sajátos nevelési igény típusa	Tanulók száma	
	SNI/BTMN tanulók	Mentesültek a teszt megírása alól
Testi, érzékszervi vagy beszéd fogyatékos tanulók	0	0
Enyhe, közép súlyos vagy súlyos értelmi fogyatékos vagy autista tanulók	0	0
A megismerő funkciók vagy a viselkedés fejlődésének (organikus okra visszavezethető vagy vissza nem vezethető) tartós és súlyos rendellenességével küzdő tanulók	1	0
Beilleszkedési, tanulási vagy magatartási nehézségekkel küzdő tanulók	2	0
Összesen	3	0

A mentesülő tanulók adatai

A mentesség oka	Tanulók száma
SNI tanuló	0
Ideiglenes sérülés miatt mentesített tanuló	0
Nyelvi szempontból mentesíthető tanuló	0
Összesen	0

A telephely jelentésre jogosult tanulóinak előző év végi matematikajegye

Osztály	Szerepel-e a jelentésben?	Előző év végi matematikajegy						Összesen
		-	1	2	3	4	5	
6.	Jelentésben szereplők	0	0	0	2	3	13	18
	Jelentésben nem szereplők	0	0	0	0	0	1	1
Összesen	Jelentésben szereplők	0	0	0	2	3	13	18
	Jelentésben nem szereplők	0	0	0	0	0	1	1

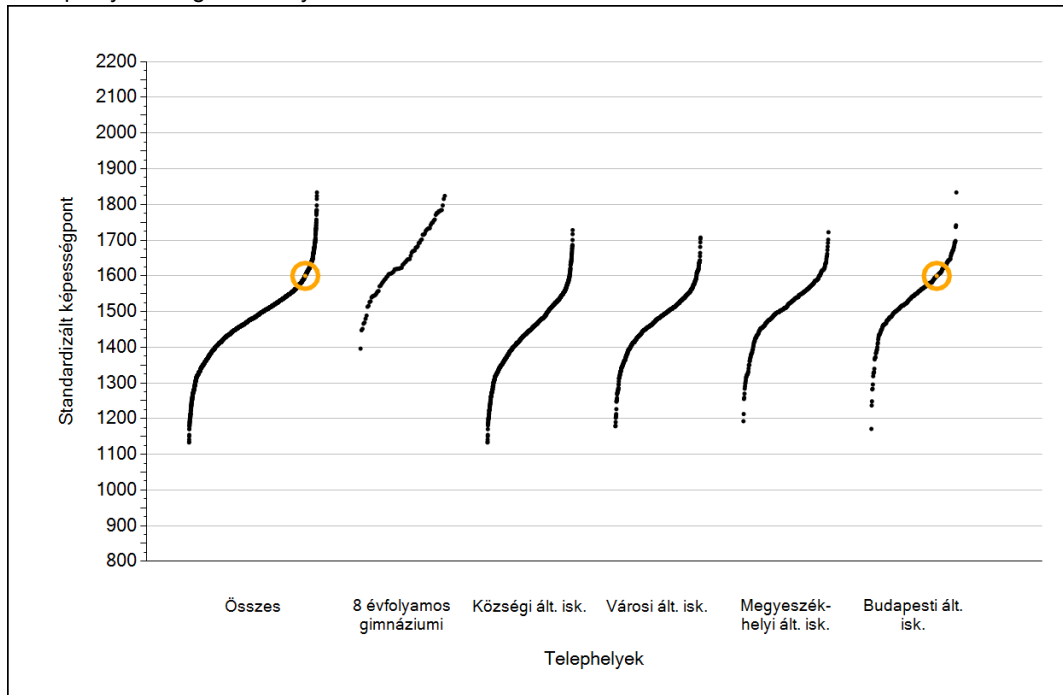


Matematika

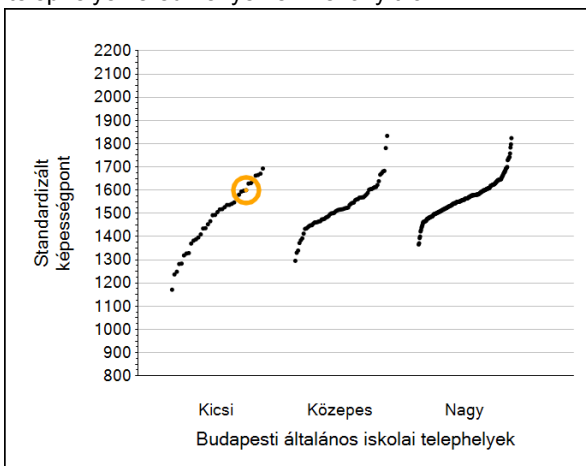
1a

Átlageredmények

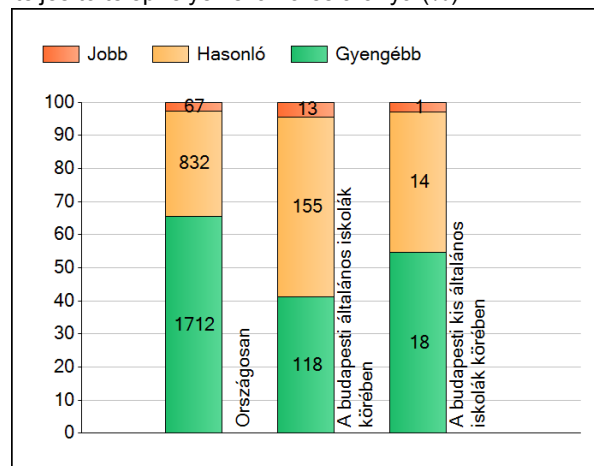
A telephelyek átlageredményeinek összehasonlítása



Az Önök eredményei a budapesti általános iskolai telephelyek eredményeivel viszonyítva



A szignifikánsan jobban, hasonlóan, illetve gyengébben teljesítő telephelyek száma és aránya (%)

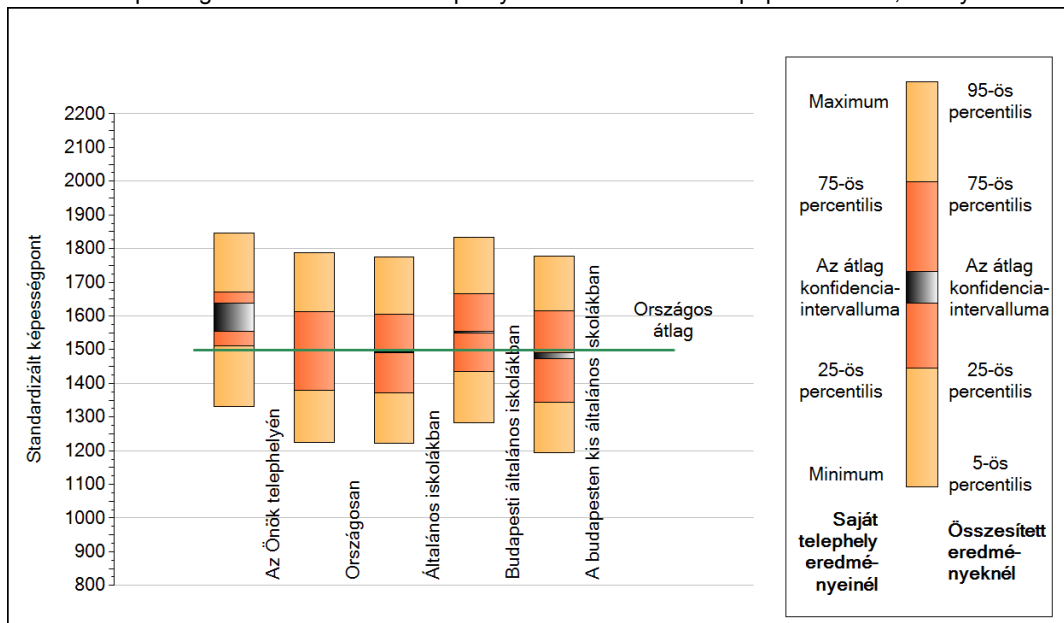


A tanulók átlageredménye és az átlag megbízhatósági tartománya (konfidencia-intervalluma)

Az Önök telephelyén	1600 (1555;1639)		
Országosan	1499 (1498;1499)		
8 évfolyamos gimnáziumokban	1653 (1649;1657)		
Ált. isk.	1492 (1491;1492)		
Községi ált. isk.	1446 (1444;1449)		
Városi ált. isk.	1480 (1478;1482)	Budapesti kis ált. isk.	1482 (1472;1492)
Megyeszékhelyi ált. isk.	1526 (1524;1529)	Budapesti közepes ált. isk.	1519 (1512;1525)
Budapesti ált. isk.	1552 (1549;1554)	Budapesti nagy ált. isk.	1561 (1558;1564)

1b A képességeloszlás néhány jellemzője

A tanulók képességeloszlása az Önök telephelyén és azokban a részpopulációkban, amelyekbe Önök is tartoznak

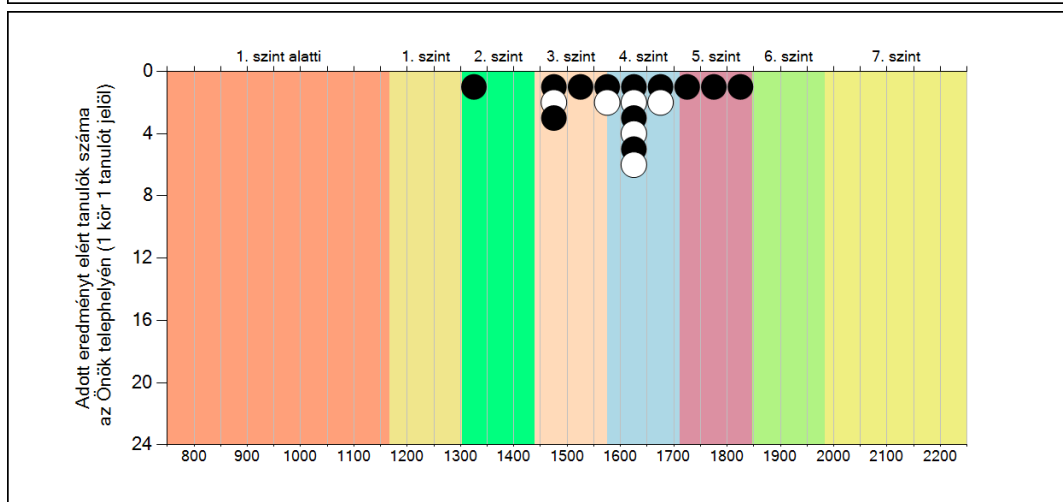
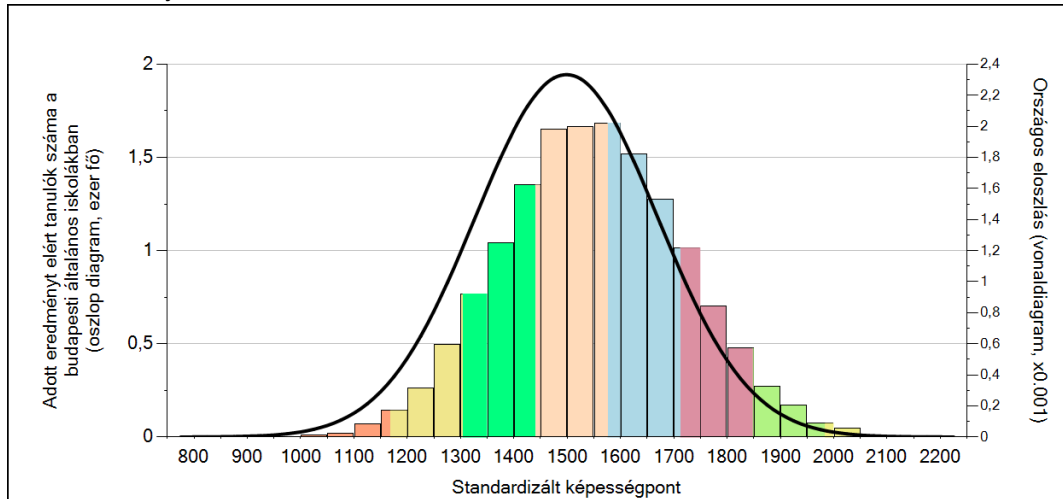


A tanulók képességeloszlása az egyes részpopulációkban

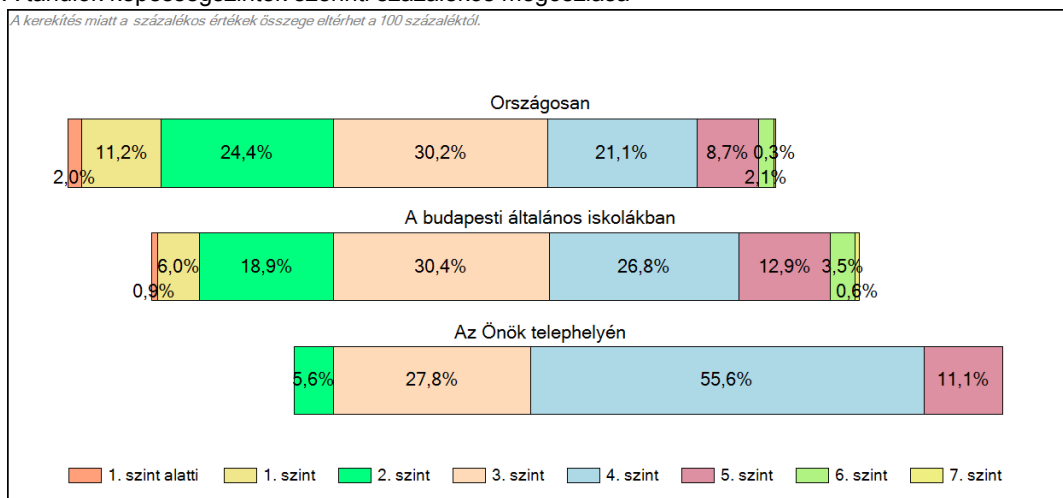
	Min. / 5-ös perc.	25-ös perc.	Átlag (konf. int.)	75-ös perc.	Max. / 95-ös perc.
Az Önök telephelyén	1331	1511	1600 (1555;1639)	1672	1845
Országosan	1225	1378	1499 (1498;1499)	1613	1787
Általános iskolákban	1222	1373	1492 (1491;1492)	1604	1776
Budapesti általános iskolákban	1283	1436	1552 (1549;1554)	1666	1832
A budapesten kis általános iskolákban	1193	1343	1482 (1472;1492)	1616	1777

1c Képességeloszlás

Az országos eloszlás, valamint a tanulók eredményei a budapesti általános iskolákban és az Önök budapesti általános iskolájában



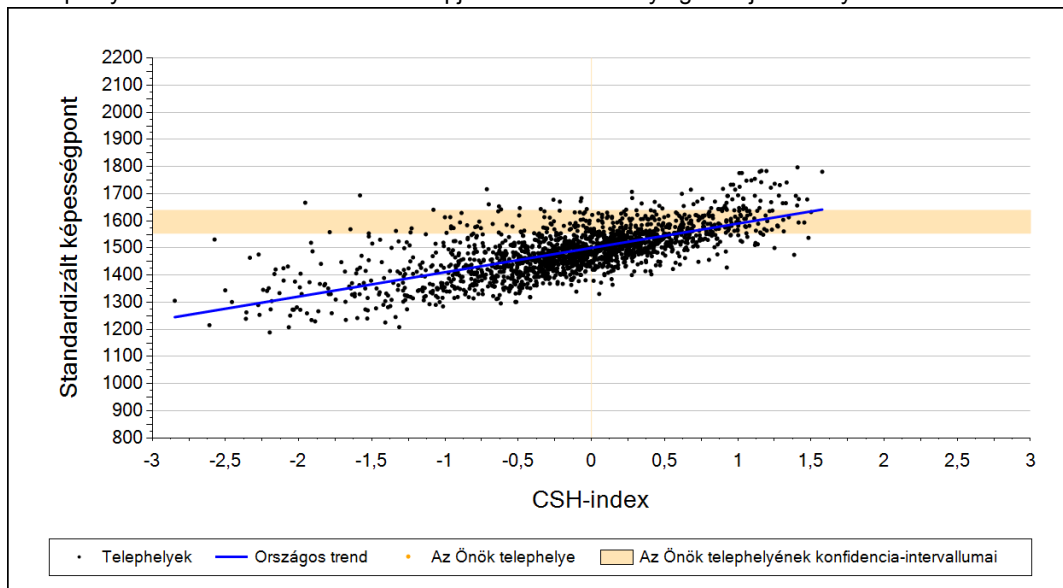
A tanulók képességszintek szerinti százalékos megoszlása



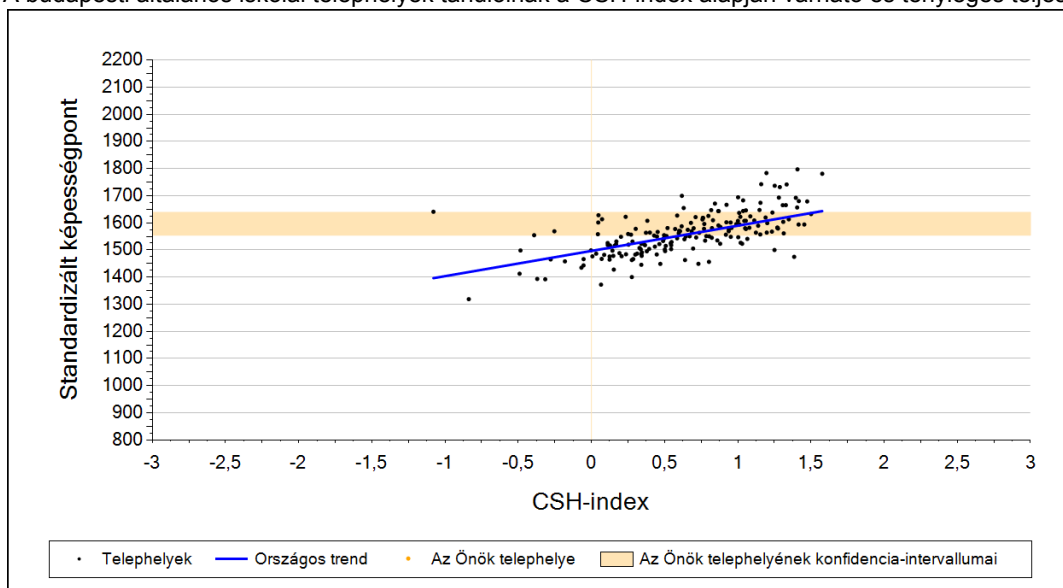
2a

Átlageredmény a CSH-index tükrében*

A telephelyek tanulóinak a CSH-index alapján várható és tényleges teljesítménye



A budapesti általános iskolai telephelyek tanulóinak a CSH-index alapján várható és tényleges teljesítménye



Telephelyeik eredménye a regressziós becslés alapján várható eredmény tükrében

Telephelyük tényleges eredménye	1600	(1555;1639)
Várható eredmény az összes telephelyre illesztett regressziós egyenes alapján	-	
Várható eredmény a budapesti általános iskolai telephelyekre illesztett regressziós egyenes alapján	-	
A telephely CSH-indexének számításához nem áll rendelkezésre elegendő adat. Legfeljebb kilenc tanulónak volt családháttér-indexe a telephelyen.		

A CSH-index átlagértéke és az átlag megbízhatósági tartománya

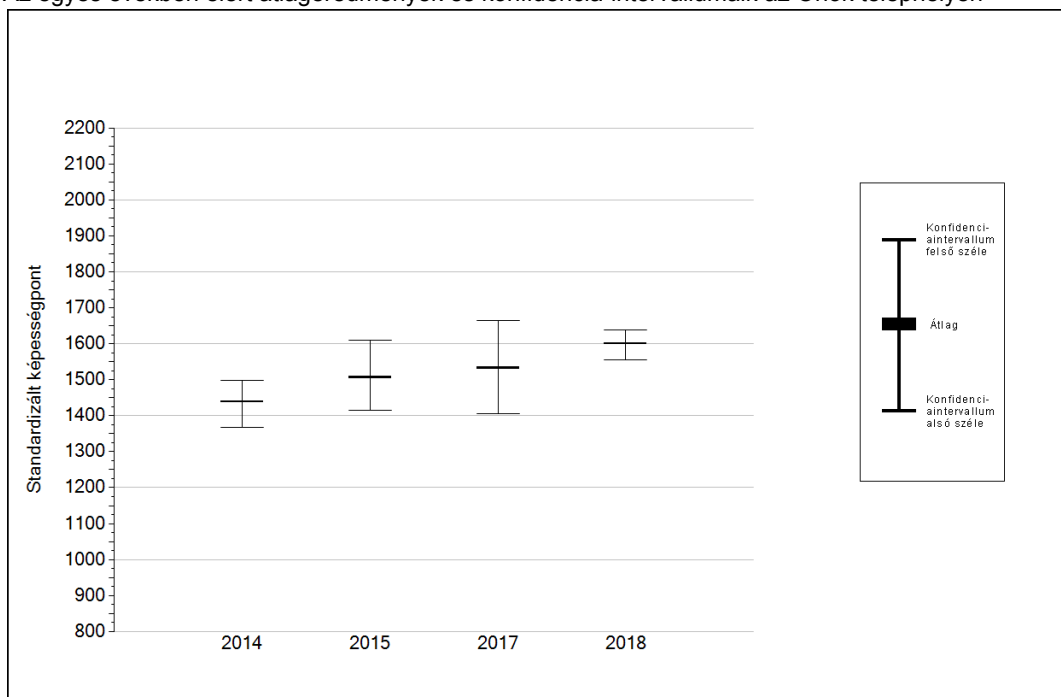
Az Önök telephelyén	-	
Országosan	0,013	(0,010;0,020)
Budapesti általános iskolákban	0,602	(0,590;0,620)

* Csak azok a telephelyek szerepelnek az ábrákon, amelyeken legalább a diákok kétharmadára és legalább tíz tanulóra kiszámítható a CSH-index, és a CSH-indexszel rendelkező diákok átlaga belesik az összes diák képességátlagának konfidencia-intervallumába mindkét felmért terület esetében.

4a

Az átlageredmény alakulása a 6. évfolyamon

Az egyes években elért átlageredmények és konfidencia-intervallumaik az Önök telephelyén



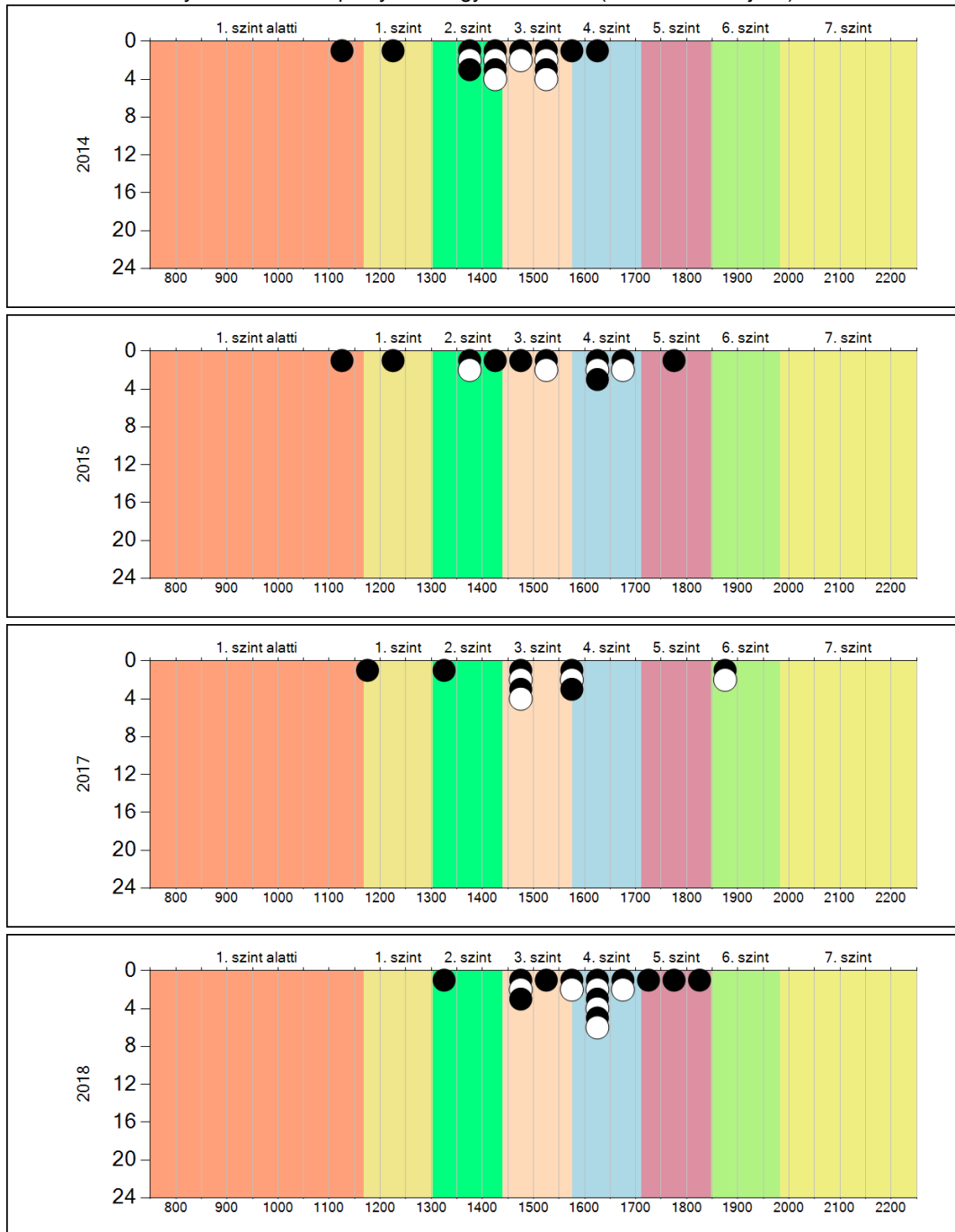
Év	Átlag (konf. int.)	A 2018. évi eredmény és a korábbi évek eredményei közötti különbség (konf.int.)
2018	1600 (1555;1639)	-
2017	1533 (1406;1665)	67 (-63;213)
2015	1506 (1415;1610)	94 (-15;201)
2014	1439 (1367;1498)	161 (72;254)

- A 2018. évi eredmény szignifikánsan magasabb
- Nincs szignifikáns változás a 2018. évi eredményekben
- A 2018. évi eredmény szignifikánsan alacsonyabb

4b

A képességeloszlás alakulása a 6. évfolyamon

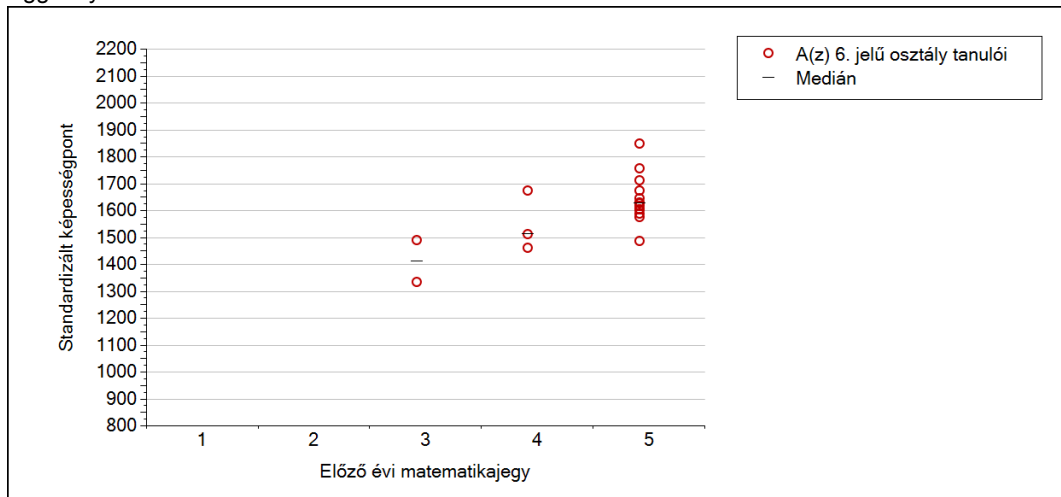
A tanulók eredményei az Önök telephelyén az egyes években (1 kör 1 tanulót jelöl)



5c

A képességeloszlás az előző év végi matematikajegy függvényében

A tanulók képességeloszlása az Önök telephelyén működő osztályokban az előző év végi matematikajegy függvényében



	Előző év végi matematikajegy	Minimum	Medián	Maximum
A(z) 6. jelű osztály	1	-	-	-
	2	-	-	-
	3	1331	1409	1488
	4	1458	1511	1672
	5	1483	1625	1845

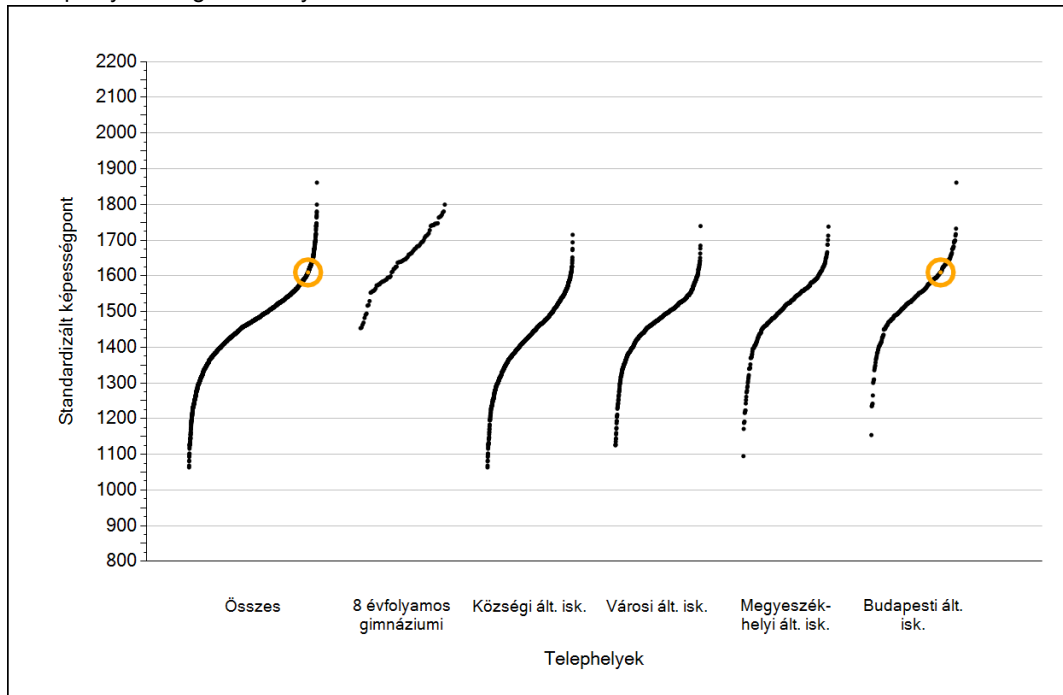


Szövegértés

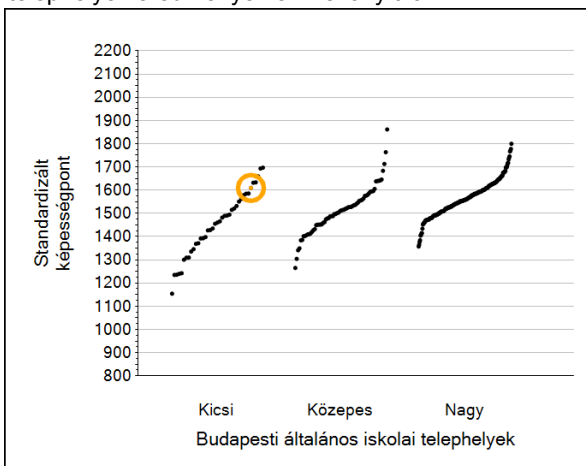
1a

Átlageredmények

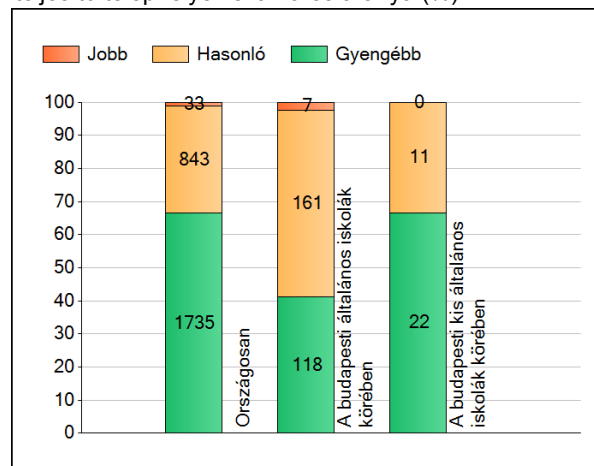
A telephelyek átlageredményeinek összehasonlítása



Az Önök eredményei a budapesti általános iskolai telephelyek eredményehez viszonyítva



A szignifikánsan jobban, hasonlóan, illetve gyengébben teljesítő telephelyek száma és aránya (%)



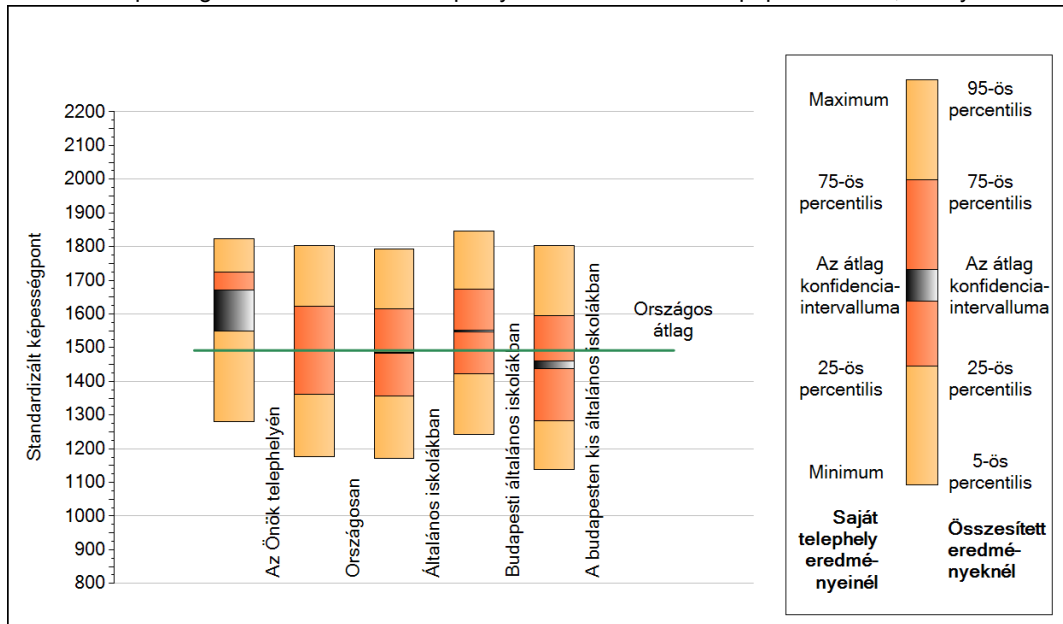
A tanulók átlageredménye és az átlag megbízhatósági tartománya (konfidencia-intervalluma)

Az Önök telephelyén	1610 (1549;1672)		
Országosan	1492 (1491;1493)		
8 évfolyamos gimnáziumokban	1653 (1649;1657)		
Ált. isk.	1485 (1483;1486)		
Községi ált. isk.	1429 (1427;1431)		
Városi ált. isk.	1474 (1472;1476)	Budapesti kis ált. isk.	1449 (1438;1460)
Megyeszékhelyi ált. isk.	1526 (1524;1529)	Budapesti közepes ált. isk.	1510 (1502;1518)
Budapesti ált. isk.	1549 (1546;1552)	Budapesti nagy ált. isk.	1561 (1558;1564)

1b

A képességeloszlás néhány jellemzője

A tanulók képességeloszlása az Önök telephelyén és azokban a részpopulációkban, amelyekbe Önök is tartoznak



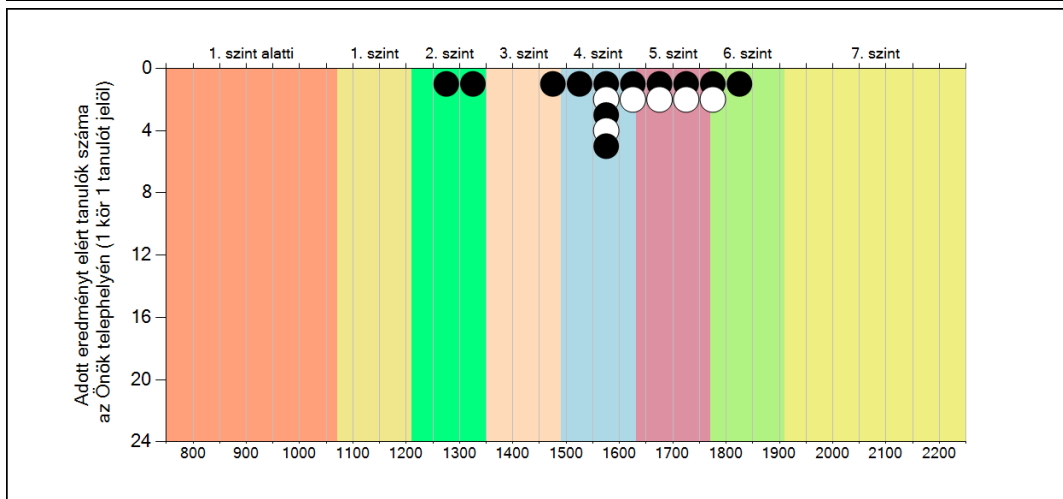
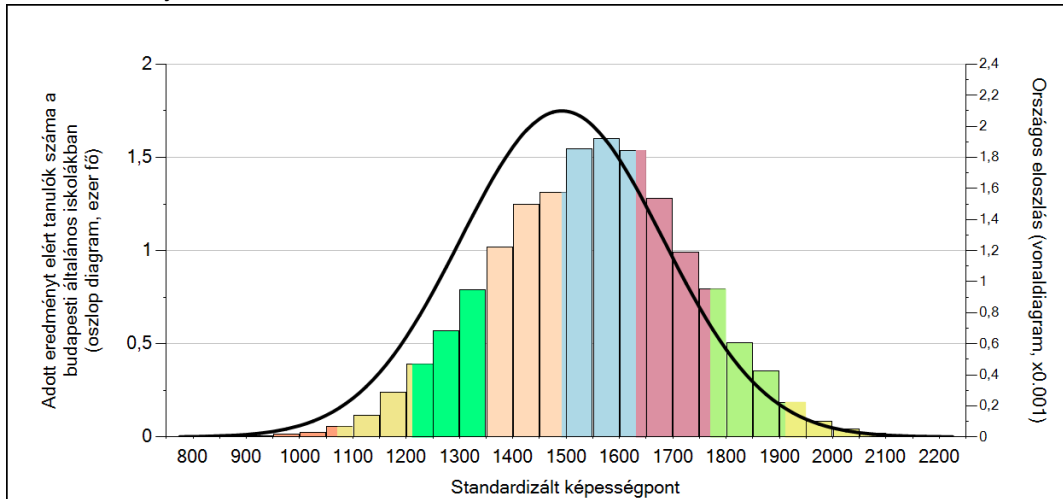
A tanulók képességeloszlása az egyes részpopulációkban

	Min. / 5-ös perc.	25-ös perc.	Átlag (konf. int.)	75-ös perc.	Max. / 95-ös perc.
Az Önök telephelyén	1281	1551	1610 (1549;1672)	1724	1824
Országosan	1176	1361	1492 (1491;1493)	1623	1802
Általános iskolákban	1172	1355	1485 (1483;1486)	1614	1792
Budapesti általános iskolákban	1243	1423	1549 (1546;1552)	1674	1846
A budapesten kis általános iskolákban	1138	1284	1449 (1438;1460)	1594	1802

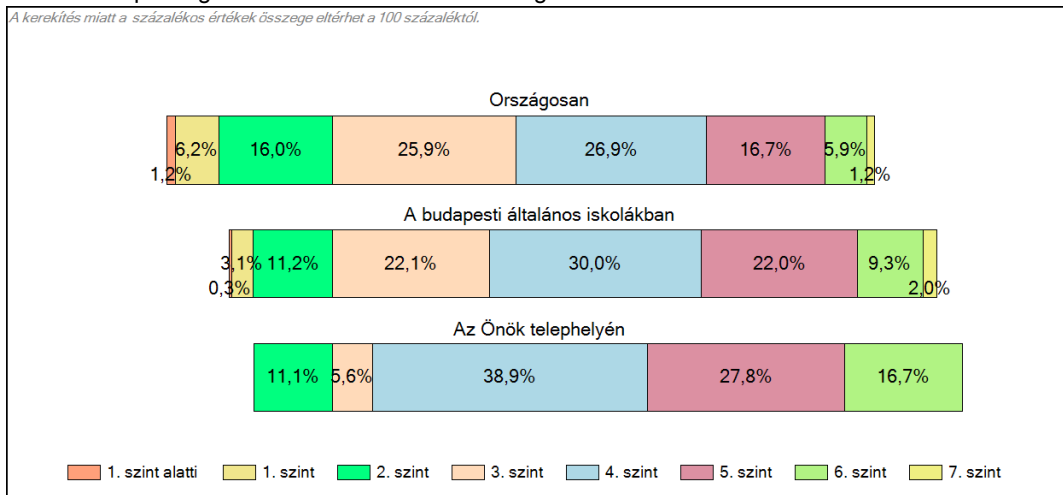
1c

Képességeloszlás

Az országos eloszlás, valamint a tanulók eredményei a budapesti általános iskolákban és az Önök budapesti általános iskolájában



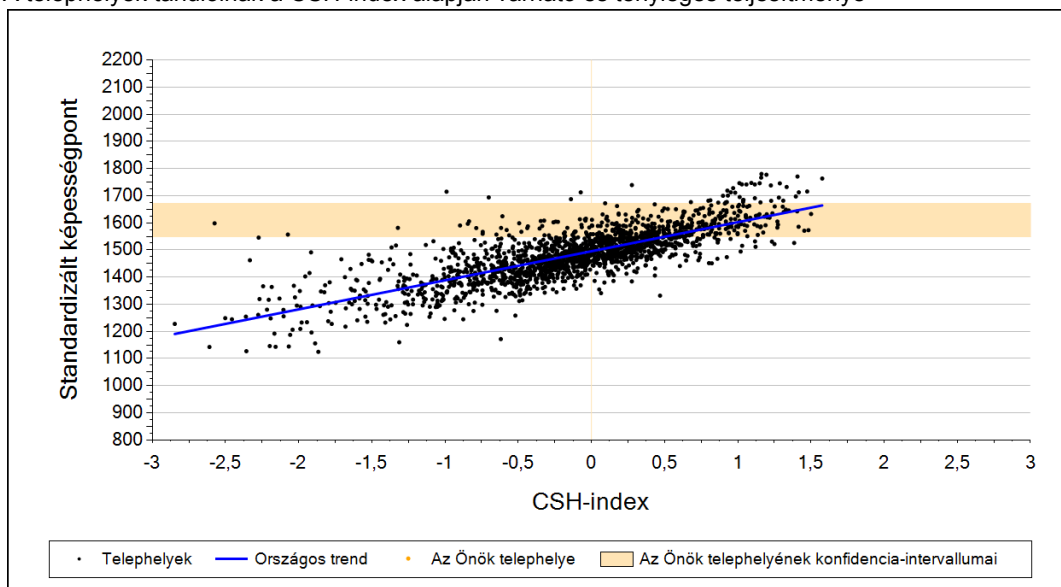
A tanulók képességszintek szerinti százalékos megoszlása



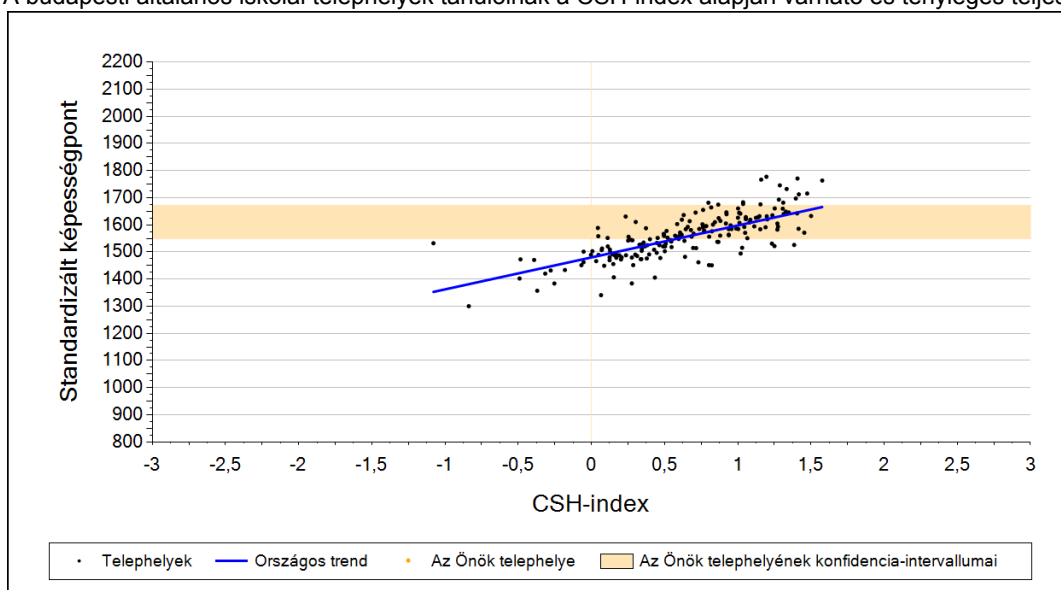
2a

Átlageredmény a CSH-index tükrében*

A telephelyek tanulóinak a CSH-index alapján várható és tényleges teljesítménye



A budapesti általános iskolai telephelyek tanulóinak a CSH-index alapján várható és tényleges teljesítménye



Telephelyeik eredménye a regressziós becslés alapján várható eredmény tükrében

Telephelyük tényleges eredménye 1610 (1549;1672)

Várható eredmény az összes telephelyre illesztett regressziós egyenes alapján -

Várható eredmény a budapesti általános iskolai telephelyekre illesztett regressziós egyenes alapján -

A telephely CSH-indexének számításához nem áll rendelkezésre elegendő adat. Legfeljebb kilenc tanulónak volt családháttér-indexe a telephelyen.

A CSH-index átlagértéke és az átlag megbízhatósági tartománya

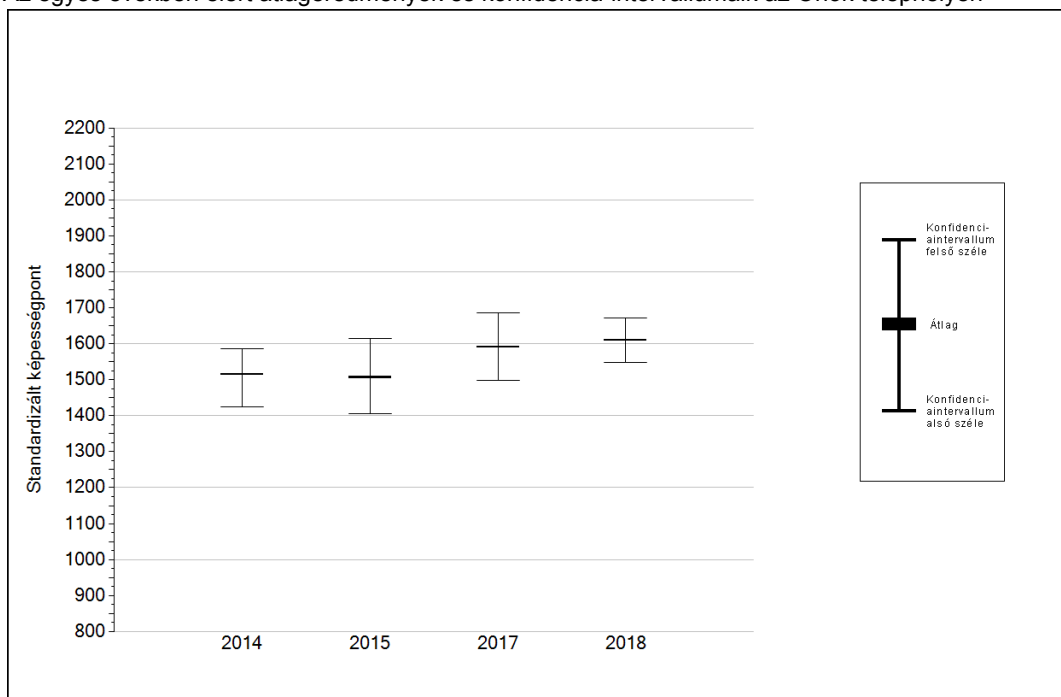
Az Önök telephelyén	-	
Országosan	0,013	(0,010;0,020)
Budapesti általános iskolákban	0,602	(0,590;0,620)

* Csak azok a telephelyek szerepelnek az ábrákon, amelyeken legalább a diákok kétharmadára és legalább tíz tanulóra kiszámítható a CSH-index, és a CSH-indexszel rendelkező diákok átlaga belesik az összes diák képességátlagának konfidencia-intervallumába mindkét felmért terület esetében.

4a

Az átlageredmény alakulása a 6. évfolyamon

Az egyes években elért átlageredmények és konfidencia-intervallumaik az Önök telephelyén



Év	Átlag (konf. int.)	A 2018. évi eredmény és a korábbi évek eredményei közötti különbség (konf.int.)
2018	1610 (1549;1672)	-
2017	1591 (1498;1687)	19 (-96;153)
2015	1506 (1405;1615)	103 (-17;235)
2014	1515 (1425;1585)	94 (-8;215)

- A 2018. évi eredmény szignifikánsan magasabb
- Nincs szignifikáns változás a 2018. évi eredményekben
- A 2018. évi eredmény szignifikánsan alacsonyabb

4b

A képességeloszlás alakulása a 6. évfolyamon

A tanulók eredményei az Önök telephelyén az egyes években (1 kör 1 tanulót jelöl)

